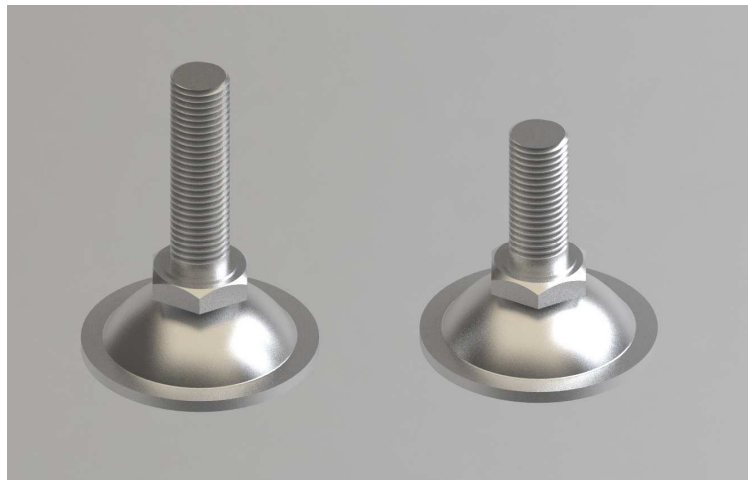


Stopka metalowa M12 dwuczęściowa z metalowym talerzykiem



Stopka z grupy C (metalowe dwuczęściowe) ze śrubą regulacyjną M12.

Regulator może być wyposażony w gniazdo imbusowe w górnej części śruby. Dzięki temu możliwa jest zmiana głębokości wysunięcia śruby z dośściem od góry do już zamocowanej stopki.

Bardzo duża wytrzymałość – do 250 kg na pojedynczą stopkę!

Możliwe talerzyki

- talerzyk metalowy fi 45

Możliwe długości śruby

- długość gwintu 30 mm
- długość gwintu 40 mm
- długość gwintu 90 mm

Regulacja śrubokrętem krzyżakowym

W dolnej części stopki znajduje się gniazdo krzyżakowe, dzięki któremu można regulować śrubę za pomocą zwykłego śrubokręta, albo wstępnie ustawiać stopkę regulacyjną na zadaną wysokość, np. za pomocą wkrętarki.

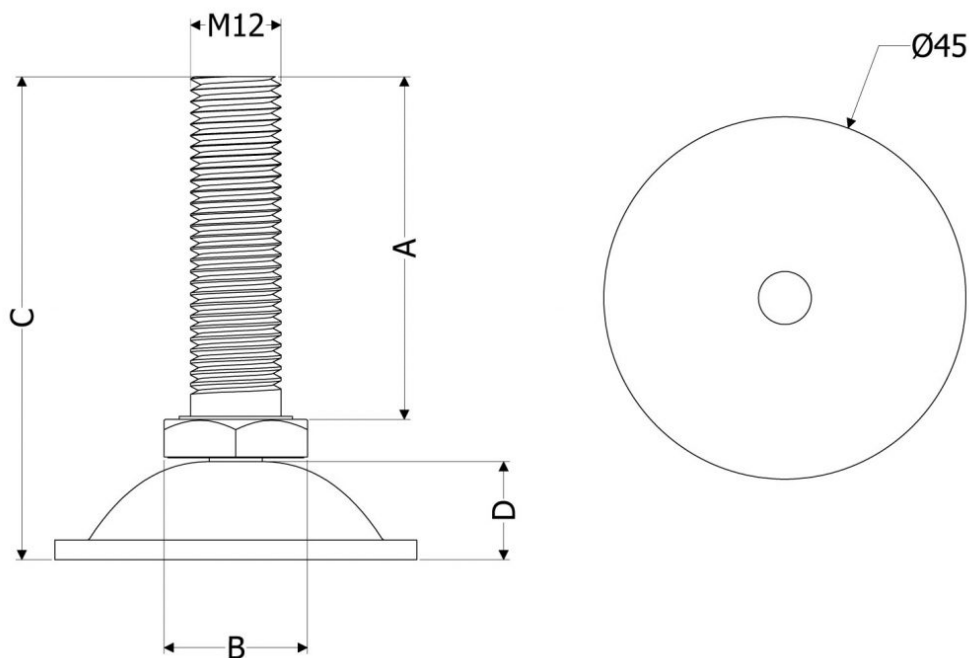
Miejsce pod klucz płaski 19

W dolnej części stopki umieszczone jest miejsce pod klucz płaski numer 19. Ma ono kształt nakrętki, dzięki czemu idealnie pasuje do zwykłego klucza płaskiego. Ten element jest podstawową cechą stopki, pozwalającą na regulowanie wysokości.

Maksymalne obciążenie w kierunku osiowym na pojedynczą stopkę: 250 kg.

Wymiary zgodnie z rysunkiem:

| Wymiar | dla A=30 | dla A=40 | dla A=90 |
|--------|----------|----------|----------|
| A: | 30 mm | 45 mm | 90 mm |
| B: | 19 mm | 19 mm | 19 mm |
| C: | 48.5 mm | 59 mm | 107.5 mm |
| D: | 12 mm | 12 mm | 12 mm |



Wymiary stopka regulacyjna dwuczęściowa z metalowym obrotowym talerzykiem z gwintem M12